



# eKuore Pro 4T

Progetti per la Telemedicina

[www.ekuore.com](http://www.ekuore.com)

**ekuore**  
Mobile Health Devices

# Stetoscopi Ekuore

Gli stetoscopi elettronici di eKuore sono gli unici dispositivi sul mercato che consentono la trasmissione di dati tramite Wi-Fi.



## Vantaggi del Wi-Fi rispetto al Bluetooth

- ✓ **Superiore Qualità Audio**  
Le informazioni non vengono compresse perché hanno una larghezza di banda maggiore.
- ✓ **Nessuna perdita di dati**  
Pieno controllo sui pacchetti di dati trasmessi e ricevuti.
- ✓ **Range più ampio**  
Range doppio di un Bluetooth.

# eKuore Pro 4T

## Caratteristiche

- ✓ Integrazione SDK (Modulo Ekuore Pro).
- ✓ Non compatibile con l'App Ekuore Pro.
- ✓ Comunicazione sincrona e asincrona.

## Per chi è stato pensato?

Per i progetti di telemedicina attraverso l'integrazione delle informazioni rilevate dallo stetoscopio ed elaborate da un software dedicato.

## Come funziona?

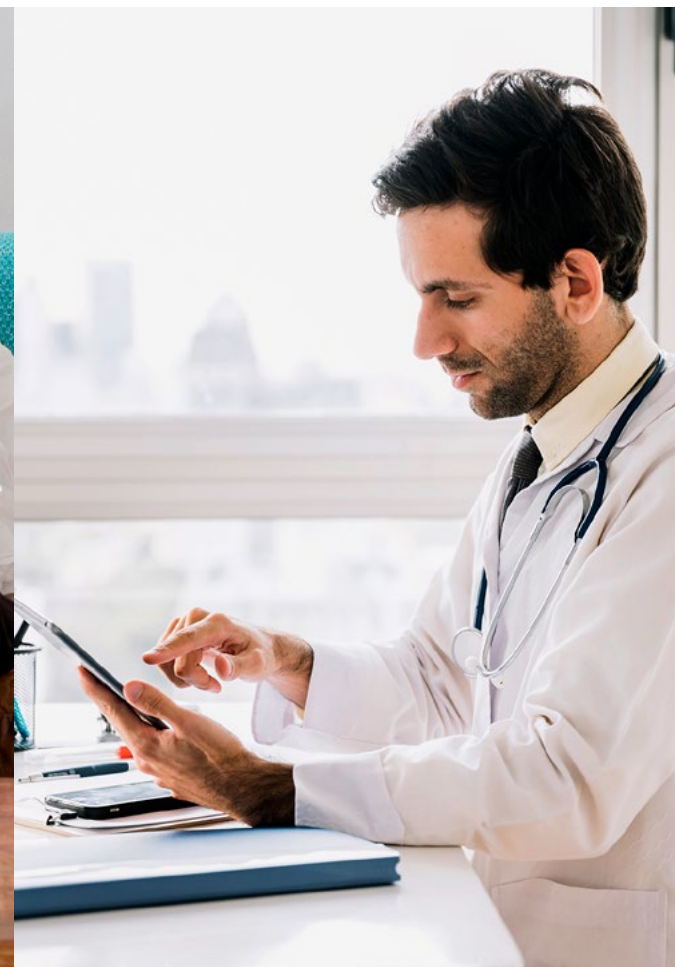
La nuova versione dello stetoscopio si connette come client su una rete Wi-Fi esistente e l'SDK recupera i dati dal dispositivo attraverso la rete locale.

Il suo funzionamento è simile a quello di una stampante o uno scanner di rete.

L'IP viene assegnato tramite DHCP e la porta dello stetoscopio è configurabile. Pertanto, può passare attraverso un firewall di sicurezza.

Per evitare di passare attraverso un router, è possibile utilizzare una scheda Wi-Fi in modalità "HotSpot".

Questo stetoscopio consente lo streaming.



## Caso d'Uso (tipico)

Lo stetoscopio è collegato a una rete locale (come uno scanner o una stampante).

I dati vengono ricevuti attraverso quella rete, quindi lo stetoscopio può essere utilizzato in modalità di trasmissione per inviare il segnale/ suono in tempo reale su Internet a un medico che può essere ovunque.



# Modulo eKuore Pro

## Modulo eKuore Pro ed eKuore Pro 4T

L' SDK assieme allo stetoscopio permette le seguenti funzionalità:

- ✓ **Connettersi e disconnettersi** dal device attraverso la Wi-Fi.
- ✓ **Ascoltare gli audio delle auscultazioni** di un eKuore Pro 4T **in tempo reale** e riprodurlo in streaming su Internet.
- ✓ **Controllare la auscultazioni dal dispositivo.** (avvio della registrazione, trasmissione dallo stetoscopio senza interagire con l'APP)
- ✓ Ottenere **informazioni aggiuntive** dal device come:

Livello Batteria

Versione Software

Numero Seriale

Livello del Volume

Il tipo di filtro utilizzato durante l'auscultazione e la sostituzione del filtro della piattaforma.

Versione Hardware

Device acceso o spento



## Cos'è il modulo eKuore Pro?

Engine eKuorePro è un'interfaccia di programmazione mediante la quale è possibile sviluppare un software per collegare e controllare lo stetoscopio eKuore Pro 4T da un sistema o una piattaforma di telemedicina, senza dover utilizzare la nostra app. È una libreria Java JRE 9.

## Comunicazione Bidirezionale

Possibilità di controllare lo stetoscopio utilizzando il software o il dispositivo.

Le registrazioni possono essere arrestate o avviate, i filtri possono essere modificati sia dal software che dal dispositivo. In questo modo, i medici possono controllare lo stetoscopio da remoto ovunque si trovino.

## Sistemi Compatibili:

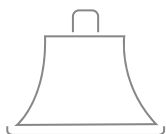
[Android](#) | [Windows](#) | [Mac](#) | [Linux](#) e altri sistemi Java

## Licenza

Un canone una tantum. Dopo averlo acquistato una volta, può essere utilizzato per sempre.

Inoltre, tutti gli aggiornamenti software saranno gratuiti.

# Gli stetoscopi eKuore sono differenti



**Campane intercambiabili in tre diverse modalità** per adattare lo stetoscopio a qualsiasi paziente (neonato, bambino e adulto).



**Comunicazione Bidirezionale** che consente di avviare la registrazione dallo stetoscopio senza interagire con la piattaforma.



**3 filtri selezionabili modificabili a distanza**  
Cardiaco · Polmonare · Estesio



**Connessione tramite Wi-Fi con la piattaforma** che fornisce una gamma migliore ed evita la compressione dell'audio, evitando così la perdita di qualità del suono.



**Files Audio in formato RAW**  
Engine eKuore Pro consente la ricezione di dati audio in formato RAW. Questo offre una grande flessibilità e, a seconda della programmazione, l'audio può essere salvato anche in WAV, mp3, Streaming...



**Non è richiesta la connessione internet** per registrare le auscultazioni.

## Storie di Successo

Aziende di telemedicina che hanno già integrato il nostro dispositivo

TESSAN

MEDEO™  
Virtual Care

exelonix

VIDEOCLINIC  
sicher behandelt

VIDEO  
VISIT

feebris

MAINCARE  
SOLUTIONS

nomadeec  
Mobile telemedicina

# ekuore

Mobile Health Devices

[www.ekuore.com](http://www.ekuore.com)

[info@ekuore.com](mailto:info@ekuore.com)

+34 961 156 738

